

# Boletim do Sistema de Alerta Hidrológico da Bacia do rio Doce

Belo Horizonte, 25 de dezembro de 2015 às 9:00h.

## Previsão de turbidez

A turbidez do rio Doce estava diminuindo na altura de Ponte da BR-262 no município de São Domingos do Prata. O valor registrado na manhã do dia 21/12, era em torno de 580 NTU, aumentou para valores em torno de 6.000 NTU no dia 22/12/15 e reduziu para valores em torno de 3.000 NTU nos dias 23 e 24/12/15. Além disso foram registradas chuvas na área do rompimento da barragem, em torno de 70 mm entre os dias 19 e 20/12/15. Com isto, é esperado uma ligeira elevação da turbidez no rio Doce nos próximos dias.

Com os dados obtidos até o momento a previsão da turbidez é a seguinte:

- Belo Oriente – Entre de 2500 NTU e 10000 NTU no dia 26/12/15.
- UHE Baguari – Em torno de 2500 NTU no dia 26/12/15.
- Governador Valadares – Abaixo de 2500 NTU no dia 26/12/15.
- Tumiritinga – Abaixo de 2500 NTU no dia 26/12/15.
- Galiléia, Conselheiro Pena e Resplendor – Abaixo de 2500 NTU no dia 26/12/15.
- UHE Aimorés - Abaixo de 2500 NTU no dia 26/12/15.
- Aimorés – Abaixo de 2500 NTU no dia 26/12/15.
- Baixo Guandu - Abaixo de 2500 NTU no dia 26/12/15.
- Colatina - Abaixo de 2500 NTU no dia 26/12/15.

A CPRM está utilizando um modelo simplificado para a previsão de Turbidez na calha do rio Doce baseado na diluição e eficiência de retenção de sedimentos em reservatórios.

Este modelo está sendo calibrado com dados de Turbidez cedidos por:

- CENIBRA – nos pontos de monitoramento no rio Doce entre ponte BR-120 e Belo Oriente.
- COPASA - nos pontos de monitoramento do rio Doce entre Ipatinga e Itueta.

Sendo este validado com os dados cedidos pelo IGAM nos pontos de monitoramento localizados entre os municípios de Rio Doce e Aimorés.

No trecho a jusante do reservatório da usina de Aimorés a CPRM está utilizando informações de diversas instituições para calibração do modelo.

Para darmos continuidade a modelagem de Turbidez para o trecho do rio Doce no estado do Espírito Santo é necessário que as instituições que estão fazendo o monitoramento de turbidez nos enviem os dados (laudos identificados e assinados) para o email: [alerta.doce@cprm.gov.br](mailto:alerta.doce@cprm.gov.br).

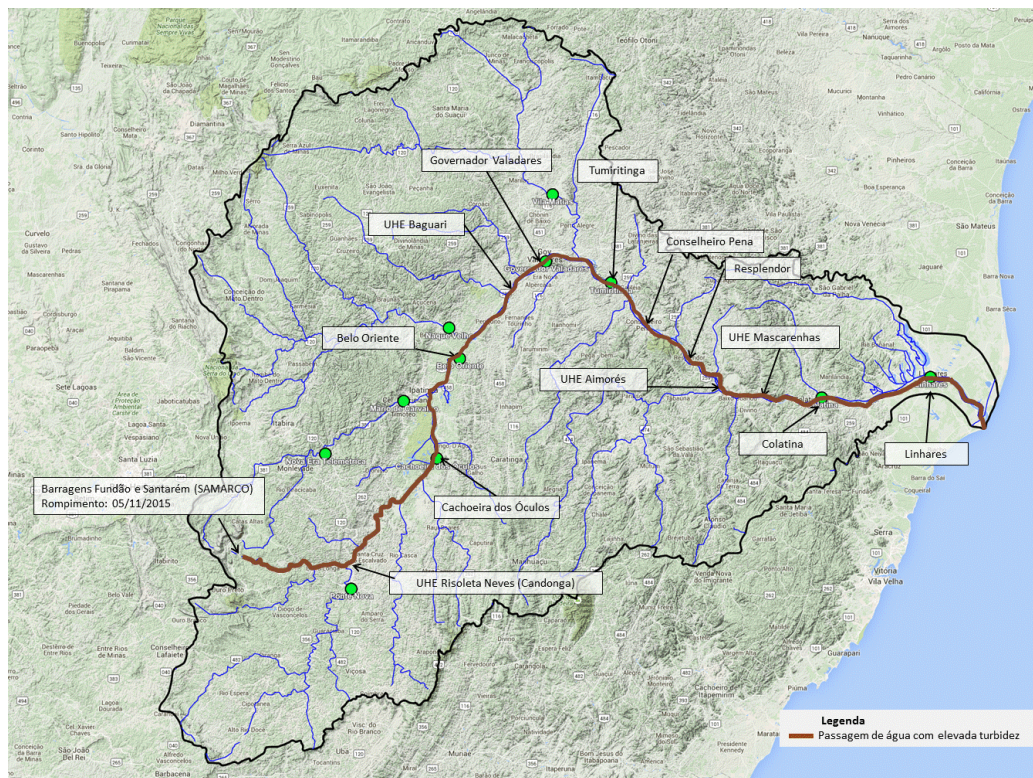


Figura 1 – Localização dos pontos previstos na bacia do rio Doce (Fonte: Google Maps)

## Acompanhamento Hidrológico

Níveis das estações Fluviométricas da RHN - Rede Hidrometeorológica Nacional

Parceria ANA/CPRM

Data	Hora	PN	FP	AC	FO	CD	CO	NE	MC	BO	NV	GV	VM	TU	SS	CL	LI
24/12/2015	09:00	141					210	58	53	166	206	131	72			143	71
24/12/2015	10:00	140					209	56	52	165	206	131	69			144	71
24/12/2015	11:00	138					209	55	52	165	206	131	68			145	69
24/12/2015	12:00	136					208	53	52	165	206	131	68	82		146	68
24/12/2015	13:00	132					208	52	51	164	206	131	68			147	67
24/12/2015	14:00	131					208	51	50	164	206	130	68			148	65
24/12/2015	15:00	130					208	51	49	164	206	130	69			148	65
24/12/2015	16:00	130					209	50	48	165	206	130	69			148	65
24/12/2015	17:00	128	66			151	209	49	47	165	206	130	70	82		147	64
24/12/2015	18:00	126					210	50	46	165	206	130	71			146	63
24/12/2015	19:00	124					212	52	45	165	206	130	71			145	63
24/12/2015	20:00	123					213	56	44	166	206	130	72			145	63
24/12/2015	21:00	122					215	59	44	166	206	130	73			145	62
24/12/2015	22:00	120					217	61	44	167	205	130	74			144	63
24/12/2015	23:00	118					218	61	43	167	206	131	74			143	64
25/12/2015	00:00	116					220	61	43	166	205	131	74			144	65
25/12/2015	01:00	115					221	61	43	167	206	131	73			145	65
25/12/2015	02:00						223	61	43	168	206	131	73			146	65
25/12/2015	03:00	112					224	61	43	168	205	130	72			148	65
25/12/2015	04:00	111					225	61	44	167	205	129	72			149	66
25/12/2015	05:00	111					225	60	44	167	205	128	72			150	66
25/12/2015	06:00	111					226	59	45	167	206	128	72			150	66
25/12/2015	07:00	111	51			161	226	57	46	167	206	127	73	80		149	67
25/12/2015	08:00	111					226	56	46		206	127	72			148	67
25/12/2015	09:00	111					226	55	46	166	206	126	70			147	

**Observação:** Cotas em centímetros

**Cotas de Alerta:** PN = 280; NE = 350; MC = 440; GV = 320; TU = 500; CL = 570; LI = 350

**Cotas de inundação:** PN = 330; NE = 470; MC = 520; GV = 360; TU = 550; CL = 620; LI = 380

\*: Cota abaixo do zero da régua

**Legenda:**

PN: Ponte Nova	CD: Fazenda Cachoeira D'antas	BO: Belo Oriente	TU: Tumiritinga
FP: Fazenda Paraíso	CO: Cachoeira dos Óculos	NV: Naque Velho	SS: São Sebastião da Encruzilhada
AC: Acaiaca	NE: Nova Era	GV: Governador Valadares	CL: Colatina
FO: Fazenda Ocidente	MC: Mário de Carvalho	VM: Vila Matias	LI: Linhares - Cais do Porto

Link do Sistema de Alerta da bacia do rio Doce

<http://www.cprm.gov.br/sace/doce/>

Atenciosamente,

**Elizabeth Guelman Davis**

Engenheiro Hidrólogo  
 Pesquisador em Geociências  
 Superintendência de Belo Horizonte  
 Serviço Geológico do Brasil – SGB/CPRM  
[www.cprm.gov.br](http://www.cprm.gov.br)

Parceria:

